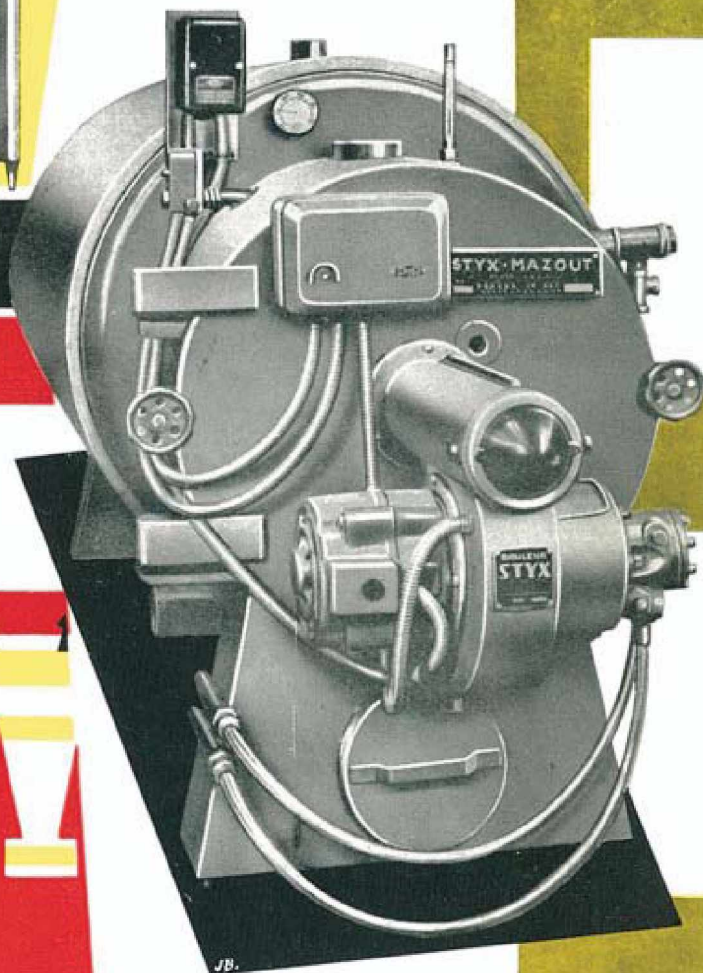
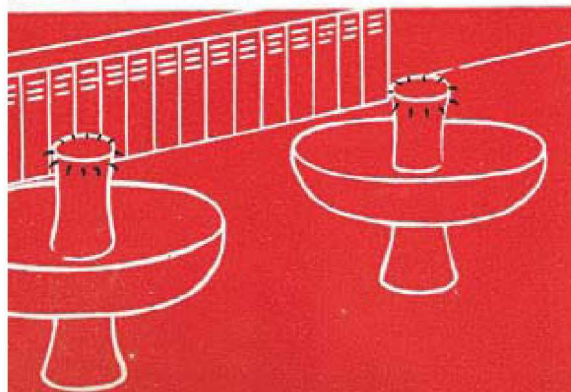
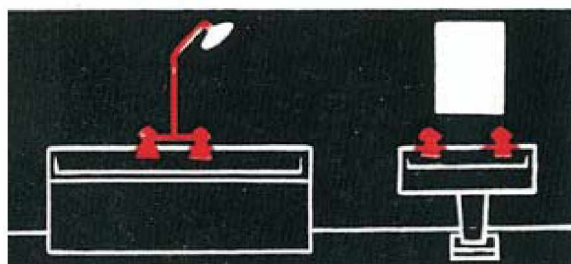
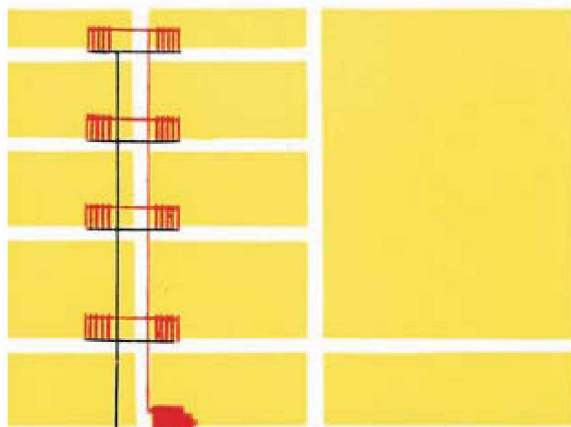
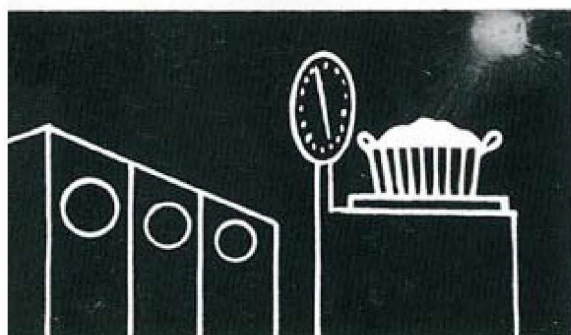
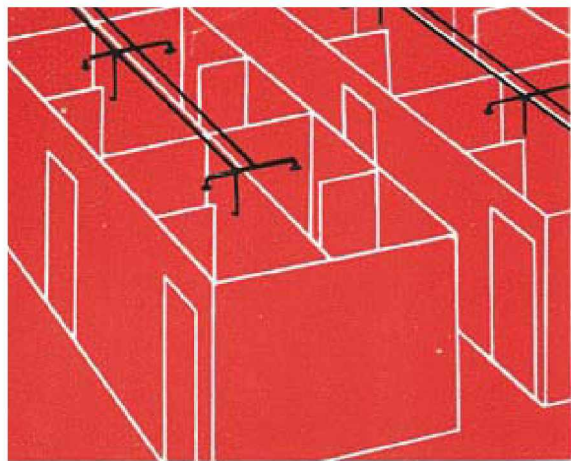


*chauffage
et
eau chaude
combinés*



STYX-MAZOUT

TYPE S. O. M.



DESCRIPTION ET FONCTIONNEMENT

Dans ce système, dénommé " Double échange ", le chauffage de l'eau de distribution s'opère en 2 étapes.

L'appareil comporte 2 enceintes distinctes et le foyer n'est en contact qu'avec la première enceinte dite " eau primaire ". Cette dernière cède à son tour ses calories à la deuxième enceinte (eau à chauffer ou eau secondaire). Le **serpentin** de préchauffage accélère encore cet échange et supprime le " point de rosée " dans le foyer.

L'eau primaire (seule soumise à l'action de la flamme) n'est pas renouvelée et ne subit aucune pression d'où inexplosibilité du système, entartrage à peu près nul de l'enceinte secondaire, foyer sans contrainte et durée décuplée.

POSSIBILITÉS

Le STYX mazout " **monobloc** " assure simultanément ou séparément le service d'eau chaude et le chauffage central.

Par un procédé original les températures de l'un ou de l'autre service sont indépendantes, variables à volonté et réglables automatiquement.

RÉSUMÉ DES PRINCIPAUX AVANTAGES

- Sécurité absolue contre les surpressions du réservoir (système chauffant ouvert à l'air libre).
- Très longue durée du foyer (pratiquement inusable) du fait de l'élimination du " point de rosée " dans le circuit des gaz brûlés et de sa construction entièrement en acier.
- Entartrage réduit au minimum.
- Souplesse extrême : peut utiliser toute sa puissance au chauffage central ou au service d'eau chaude
- Brûleur à tête de combustion brevetée R 90 assurant une économie de combustible considérable (rendement supérieur à 80 %) tout en supprimant suies et fumérons.
- L'ensemble de cet appareil soutient avantageusement la comparaison en qualité et en durée avec les meilleures chaudières automatiques tout acier.

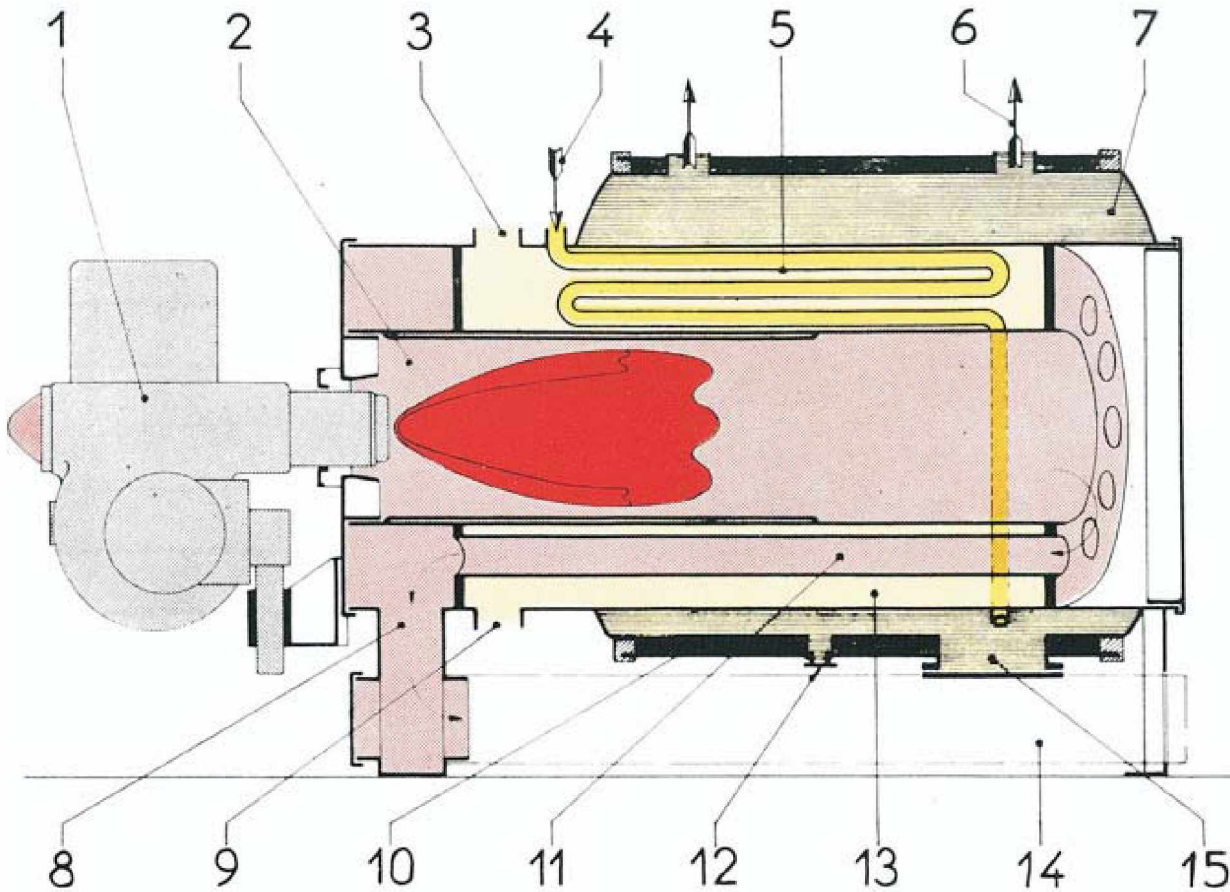
UTILISATION

- Le STYX S.O.M. assure avantageusement tous les services **d'eau chaude** et de **chauffage combinés** des hôtels, villas, restaurants, usines, hôpitaux, collectivités.
- Sa sécurité, sa robustesse, son rendement économique et sa souplesse en font un appareil de **premier ordre**.

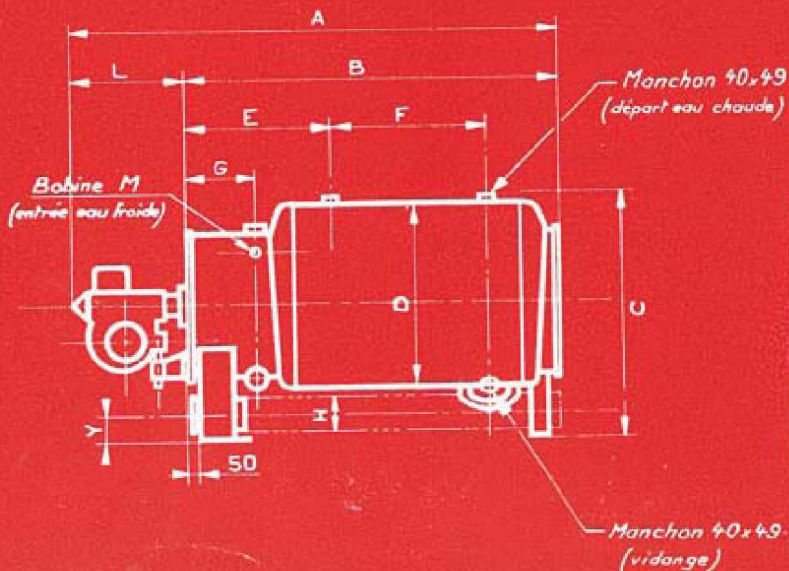


ULTIMHEAT®
UNIVERSITY MUSEUM

coupe schématique



1. Brûleur à mazout
2. Foyer
3. Sortie eau chaude sans pression
(Vase d'expansion ou départ chauffage)
4. Entrée eau froide sous pression
5. Serpentin de préchauffage
6. Sortie eau chaude sous pression
7. Eau chaude sous pression
8. Boîte à fumée
9. Entrée eau froide sans pression
(au retour chauffage)
10. Jaquette calorifuge
11. Faisceau tubulaire
12. Vidange
13. Eau chaude sans pression.
14. Sortie des fumées
15. Tampon de visite



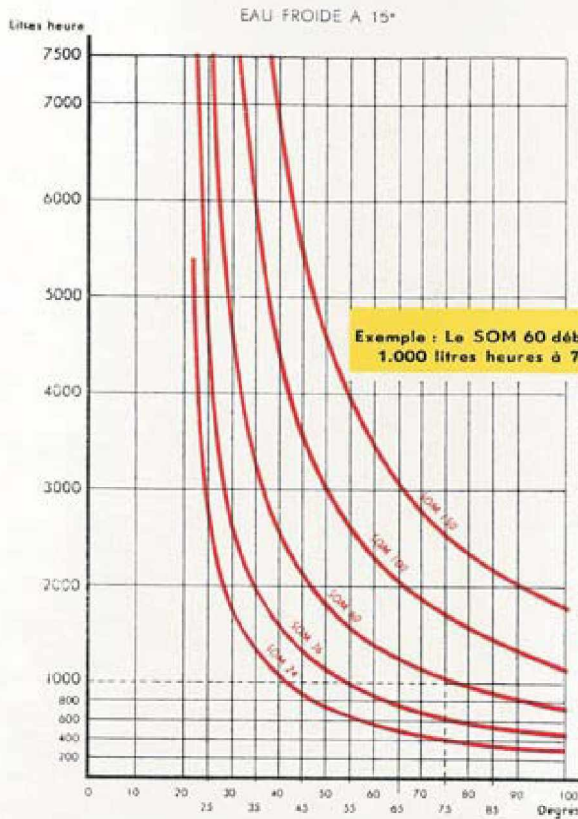
ENCOMBREMENT

S.O.M	A	B	C	D	E	F	G	H	L	M	Y
24	1603	1130	992	750	515	400	270	160	473	26x34	105
36	1973	1500	992	750	585	630	270	160	473	26x34	105
60	2373	1870	1132	850	585	1000	270	200	503	33x42	125
100	2333	1720	1602	1200	625	800	310	320	613	33x42	185
150	2833	2220	1602	1700	775	1000	320	320	613	40x49	185

STYX MAZOUT S.O.M.

DÉBITS D'EAU CHAUDE EN PUISAGE CONTINU

CARACTÉRISTIQUES



	SOM. 24	SOM. 36	SOM. 60	SOM. 100	SOM. 150
Puissance totale (calories).....	24.000	36.000	60.000	100.000	150.000
Temps de chauffe en minutes (de 15° à 65°).....	25	25	25	25	25
Capacité totale (litres).....	200	300	500	850	1.200
Consommation horaire de mazout (fuel domestique) en marche continue kilogs	3	4,5	8	12,5	18,75
Pression d'essai (kg/Cm2).....	12	12	12	12	12
Pression d'utilisation maximum (kg/Cm2).....	8	8	8	8	8
Poids à vide (kilogs).....	322	522	680	1.235	1.550
Poids d'expédition (kilogs).....	340	540	720	1.275	1.600
Débit d'eau chaude en puisage continu, (eau froide prise à 15°) litres/heure.					
à 35°.....	1.200	1.800	3.000	5.000	7.500
à 55°.....	600	900	1.500	2.500	3.750
à 85°.....	340	515	855	1.425	2.140

CHAUFFE - EAU

STYX

BRULEURS
CHAUFFAGE & GAZ

Société Anonyme au Capital de 52.000.000 de Fcs

SIÈGE SOCIAL

140, RUE DE LA CROIX-NIVERT, PARIS-15°

TÉL. LECOURBE 54.90 (6 LIGNES GROUPEES)

At. Tél. GAZOCHAUDE-PARIS - P. C. Seine 55 B 15174

LYON - 39, BOULEVARD DES BROTTTEAUX

TOULOUSE - 5, RUE SAINT PANTALÉON

PUBLI LUBRINA

REP. U. 009 P. 12-5



ULTIMHEAT®
UNIVERSITY MUSEUM